

出願の方法

「インターネットで出願」と「本校指定の願書で出願」の2つの方法から選択できます。

インターネットで出願

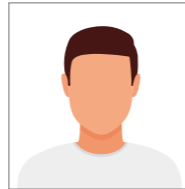
インターネット出願に関するお問い合わせ先 ☎ 0120-71-1305【総合入学案内係】

STEP1 入力前の準備

顔写真データを用意(スマートフォン・デジタルカメラで撮影したデータ)

※3ヶ月以内に撮影されたもの
(上半身・正面・脱帽・屋内で撮影、サイズは5MB以内)

※右のイメージ図と同じ、もしくは近い構図で撮影すること ▶▶▶
(顔や頭部分が切れている場合は再提出が必要)



STEP2 スマートフォンかパソコンで、下記の URL にアクセス

https://www.syutsugan.net/tsuji_tokyo



STEP3 インターネット出願ページへログイン

ご注意ください 氏名で常用漢字以外の文字(例:高、柳、祐、崎、瀬など)を入力すると、検定料納入でエラーになります。常用漢字を当てるか、カタカナで入力しなおしてください。



「初めて出願される方」のボタンをクリック。



ネット出願アカウント作成ページへ進む。メールアドレスを入力して「送信する」をクリック。



入力したメールアドレスに届く「ネット出願アカウント登録確認」メール内にある、確認用URLをクリックして登録を完了させる。

STEP4 出願登録 ※出願期間内のみ入力できます



ログイン後、ページの「新規出願」ボタンをクリック。



学科・クラス選択
希望の学科を選択。



入試種別選択
AO入試、公募推薦入試、一般入試、留学生入試など、入試種別を選択。



選考(随時)日・支払方法選択
1 コンビニ決済 2 銀行振込(ペイジー) 3 クレジット払い から支払方法を選択。



個人情報詳細入力
生年月日や学歴などを入力。



課題作文、質問項目入力
画面の指示に従って、課題作文や質問項目を入力(または選択)。

○辻
×辻
×简体字

STEP5 入学検定料の支払 ※払込手数料は、各自でご負担ください

「支払手続き」ボタンをクリックして、出願後1週間以内にお支払いください。

ご注意ください

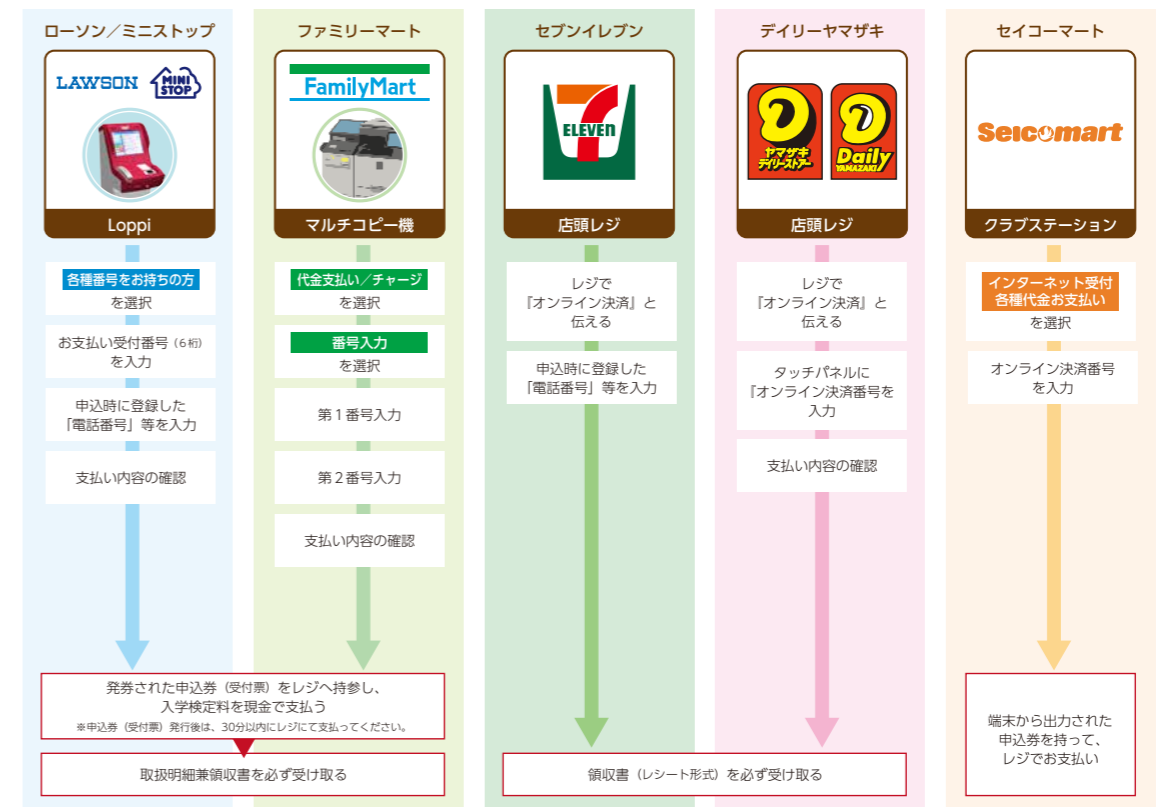
期日(出願入力日から1週間)を過ぎるとお支払いができなくなります。また、出願日が出願締切日まで1週間未満の場合は、出願締切日を過ぎるとお支払いができなくなります。

A クレジットカード



※支払されるカードの名義人は受験生本人でなくても構いません。

B コンビニ 現金支払い



C 金融機関ATM (ペイジー)

現金支払い キャッシュカード



STEP6 出願後1週間以内に、入試区分に応じた出願書類(願書・課題作文以外)を提出(簡易書留)

AO入試	P10 ■出願書類 4 を提出
公募推薦入試	P11 ■出願書類 3・4 を提出
一般入試	P12 ■出願書類 4 を提出

提出先
〒184-0015 東京都小金井市貫井北町4-1-1 辻調理師専門学校 東京 入学事務係

※巻末添付の出願用封筒の利用可